

## Универсальные неразгруженные компенсаторы Серии MWD и MFD

### Описание

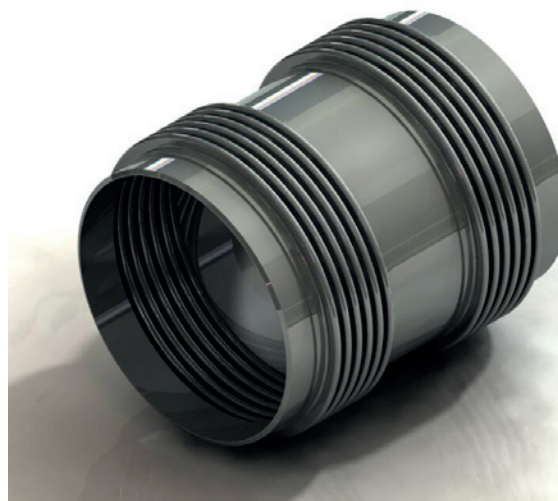
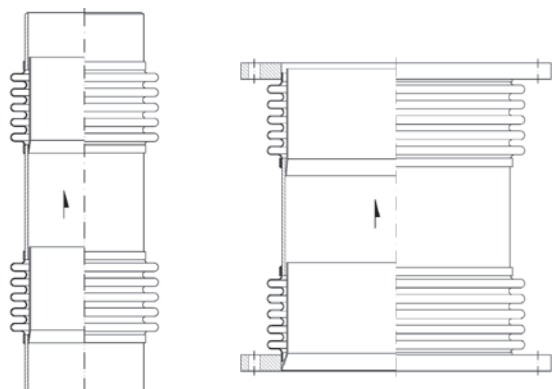
Данная модель компенсаторов, также известных как универсальные нестянутые, выполнена из двух сильфонов, соединенных вместе центральной трубой. Хотя они могут использоваться для поглощения любой комбинации трех базовых перемещений, главным образом их используют для поглощения крупных **БОКОВЫХ ПЕРЕМЕЩЕНИЙ**.

Величина бокового прогиба, которая может быть допущена, это функциональная зависимость степени угловой конструкции, поглощаемой каждым сильфоном, и расстояния между сильфонами или длиной центральной трубы.

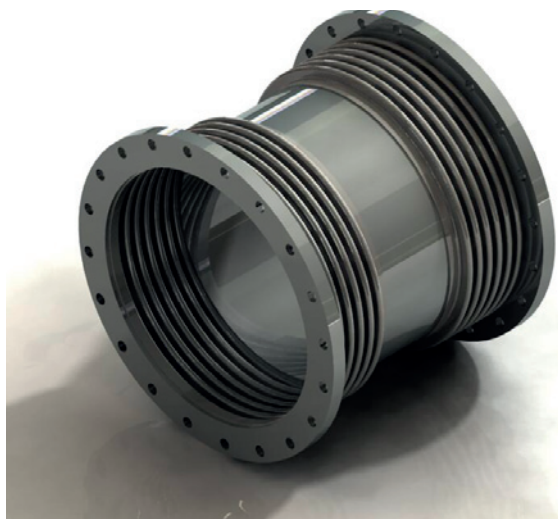
Не сдерживают напор давления, поэтому требуются подходящие анкера и направляющие и, по этой причине, они могут использоваться только в трубопроводных системах, предусматривающих соответствующие анкера и направляющие трубы.

### Свойства

- Учитывают осевые, боковые и угловые перемещения
- Допускают большую величину бокового прогиба
- Не сдерживают напор давления
- Требуются подходящие анкера и направляющие



**MWD**  
 Тип компенсаторов, выполненный из двух сильфонов, соединенных вместе центральной трубой, оснащенный свариваемыми краями



**MFD**  
 Тип компенсаторов, выполненный из двух сильфонов, соединенных вместе центральной трубой, оснащенный фланцевыми окончаниями

ТИП	СЕРИИ	СДЕРЖИВАНИЕ НАПОРА ДАВЛЕНИЯ	ПЕРЕМЕЩЕНИЯ		
			ОСЕВЫЕ	БОКОВЫЕ	УГЛОВЫЕ
Универсальный Неразгруженный	MWD	НЕТ	ДА	Однослойный	Однослойный
	MFD			ДА	ДА
				Многослойный	Многослойный
				ДА	ДА

## Изображения

